

## Instalando a porta USB para comunicação através da DLL

Os modelos de impressoras fiscais térmicas Bematech (MP-2100 TH FI, MP-3000 TH FI, MP-4000 TH FI e MP-7000 Th FI), possuem interface USB para comunicação do aplicativo comercial.

A BemaFI32.dll permite que o aplicativo realize as operações com a impressora fiscal (através de suas funções), via USB, sem a necessidade de modificações, totalmente transparente. Basta instalar a porta USB através dos drivers disponíveis no pacote da DLL.

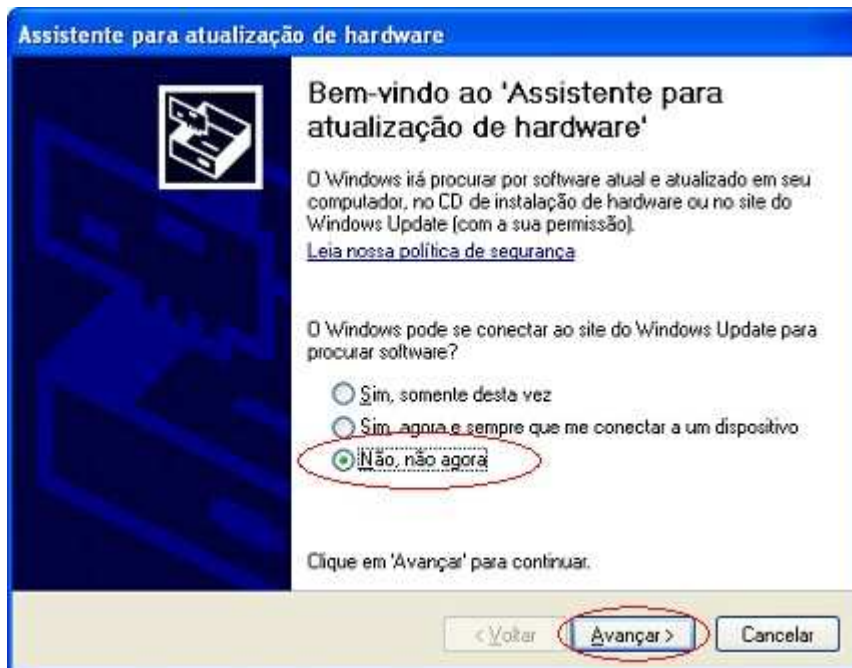
Veja os passos de como proceder com esta instalação e de como configurar o arquivo BemaFI32.ini:

### - Instalando a porta USB

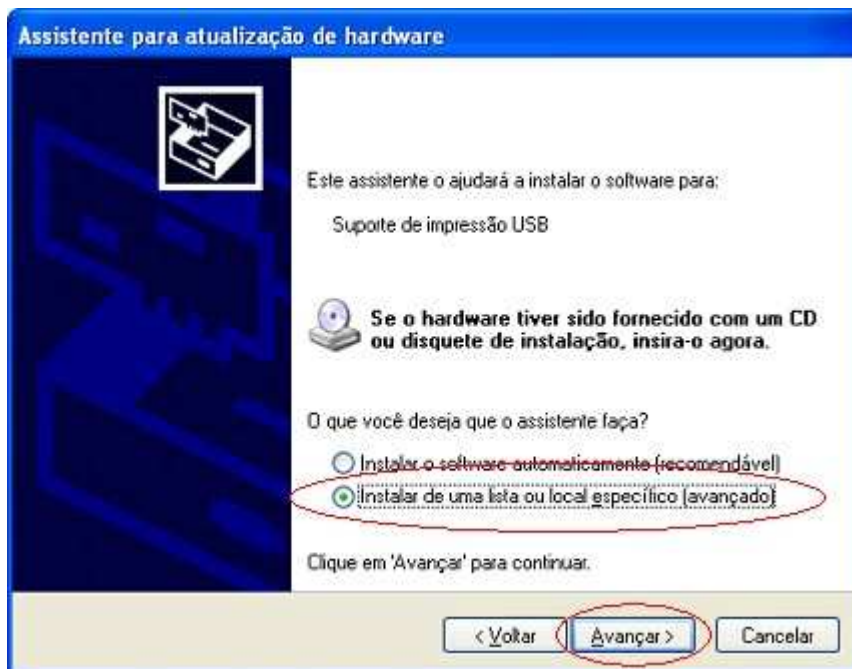
Ao conectar a impressora fiscal na USB o Windows irá detectá-la automaticamente, exibindo na lista de dispositivos o suporte à esta conexão:



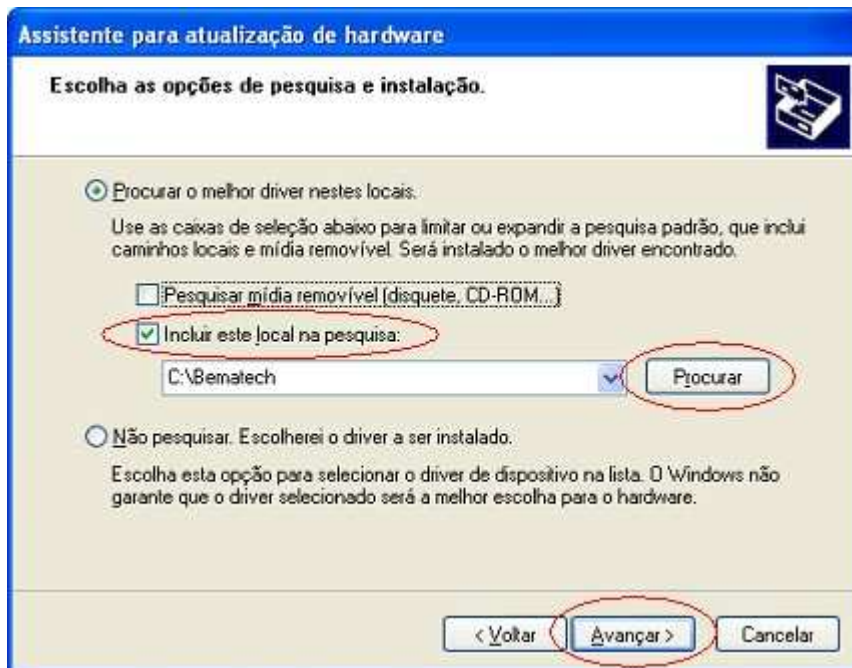
- Clique com o botão direito do mouse sobre este item e escolha a opção "Atualizar driver...";



- Na janela que surge, escolha a opção "Não, não agora" e clique em "Avançar >";



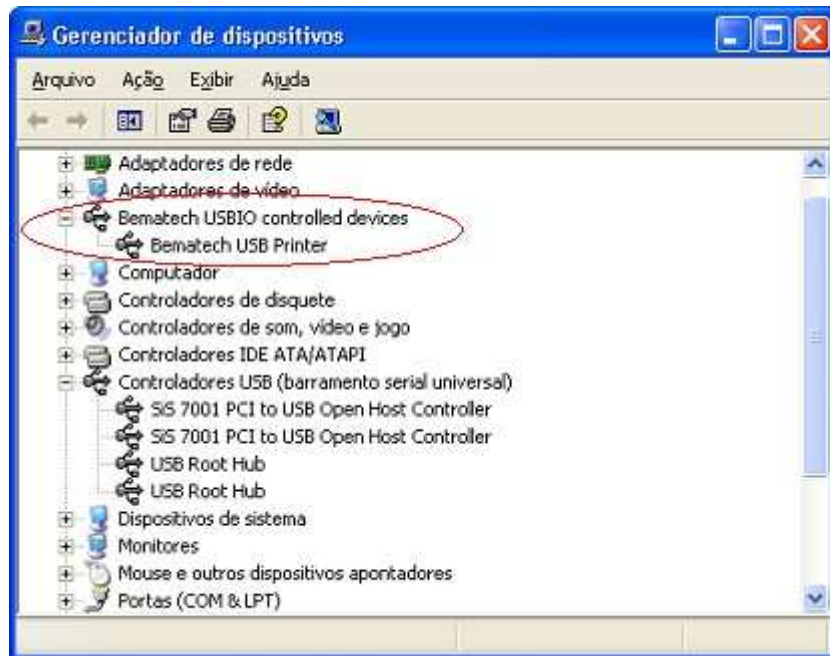
- Nesta janela, escolha "Instalar de uma lista ou local específico (avançado)" e clique em "Avançar >";



- Escolha a opção "Incluir este local na pesquisa" e clique em "Procurar" para localizar a pasta onde foi descompactado o pacote da DLL contendo os arquivos "UsbioR1.sys" e "UsbioR1.inf". Após isso, clique em "Avançar >" e;



- Depois, basta clicar no botão "Concluir" para finalizar o processo de instalação.



Será exibido na lista de dispositivos a porta "Bematech USB Printer", efetivando a instalação.

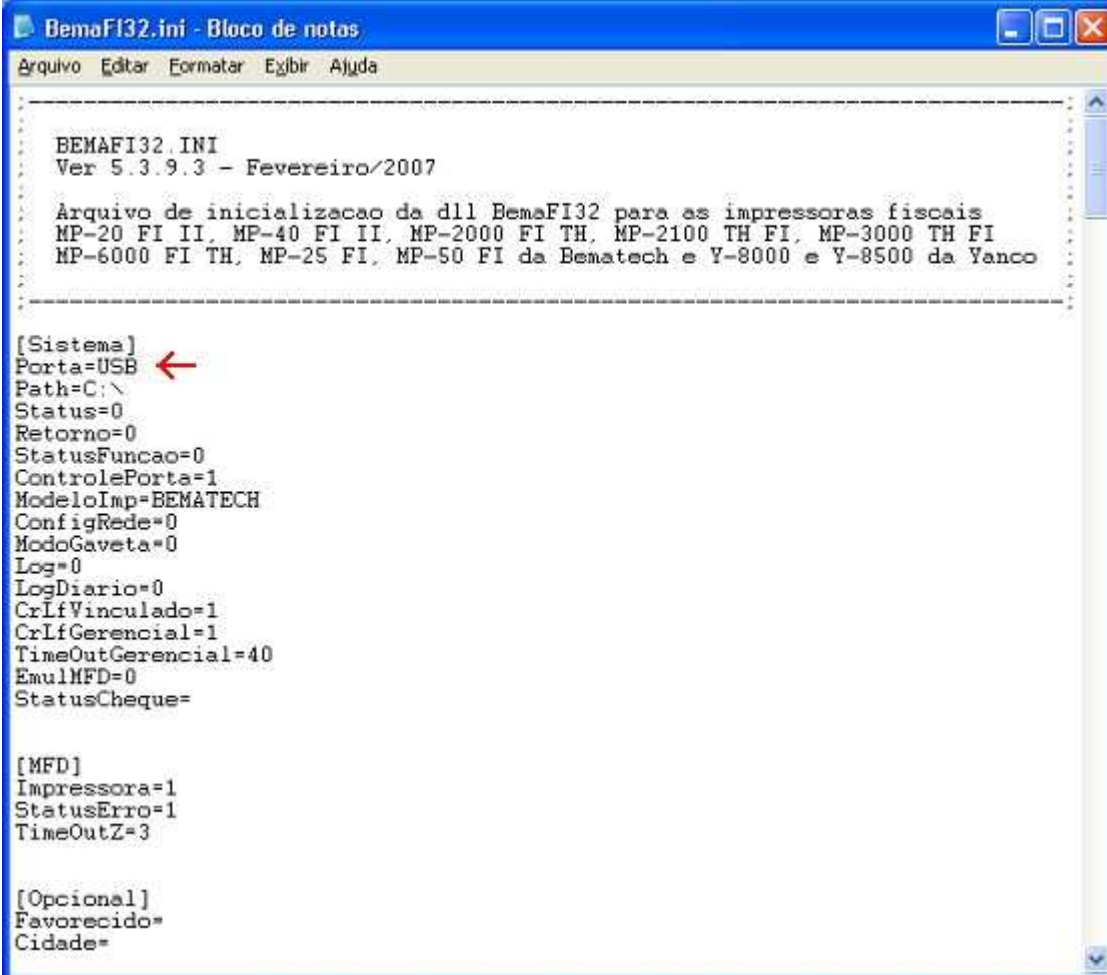
**Observação:** Para ter certeza de que a instalação foi bem sucedida, ao desligar a impressora o dispositivo "Bematech USB Printer" irá sumir da lista de dispositivos e ao ligar ele irá surgir.

**Nota:** Caso o procedimento acima não consiga instalar o dispositivo corretamente, na terceira janela do assistente escolha "Não pesquisar. Escolherei o driver a ser instalado." Nos modelos que surgirem, escolha "Bematech USB Printer" e clique em "Avançar >". Se nos modelos não constar "Bematech USB Printer", clique em "Com disco...", procure o arquivo "UsbioR1.inf" e prossiga com a instalação.

#### - Configurando o arquivo BemaFI32.ini

Após realizada a instalação da porta USB (Bematech USB Printer), abra o arquivo BemaFI32.ini e localize a chave "Porta". Nesta chave, modifique seu valor para USB (Porta=USB). Desta forma, o

aplicativo comercial irá se comunicar com a impressora, através da BemaFI32.dll, via USB.



```
BEMAFI32.INI
Ver 5.3.9.3 - Fevereiro/2007

Arquivo de inicializacao da dll BemaFI32 para as impressoras fiscais
MP-20 FI II, MP-40 FI II, MP-2000 FI TH, MP-2100 TH FI, MP-3000 TH FI
MP-6000 FI TH, MP-25 FI, MP-50 FI da Bematech e Y-8000 e Y-8500 da Yanco

[Sistema]
Porta=USB ←
Path=C:\
Status=0
Retorno=0
StatusFuncao=0
ControlePorta=1
ModeloImp=BEMATECH
ConfigRede=0
ModoGaveta=0
Log=0
LogDiario=0
CrLfVinculado=1
CrLfGerencial=1
TimeOutGerencial=40
EmulMFD=0
StatusCheque=

[MFD]
Impressora=1
StatusErro=1
TimeOutZ=3

[Opcional]
Favorecido=
Cidade=
```