

PPC900 USB



Instalação PPC900 USB V1.06a

Maio 2009

Introdução

Esse documento descreve o processo para instalação do PPC900 USB V1.06a.

O PPC900 Serial V1.06a opera com os Sistemas Operacionais Linux, Windows 2000, Windows XP e Windows Vista, sendo que não deve ser instalado nenhum driver, basta conectar o cabo serial no computador e alimentá-lo com a fonte de energia fornecida com o equipamento. Ligar o computador e verificar se o PPC900 Serial também é ligado e deverá aparecer mensagem indicativa da versão do firmware (programa interno) do equipamento. Caso o equipamento não ligue, verifique se há energia na tomada onde a fonte foi ligada. Se o problema persistir, entrar em contato com o Suporte Técnico da Gertec.

O PPC900 USB V1.06a opera com os Sistemas Operacionais Windows 2000, Windows XP e Windows Vista e Linux – A partir do Kernel 2.6.11. Para instalá-lo basta conectá-lo à porta USB do computador e ligar o computador. O driver a ser utilizado é o driver (CDC) nativo dos sistemas operacionais descritos acima. As etapas do procedimento para uso do driver (CDC) são descritas a seguir.

Instalação do PPC 900 USB

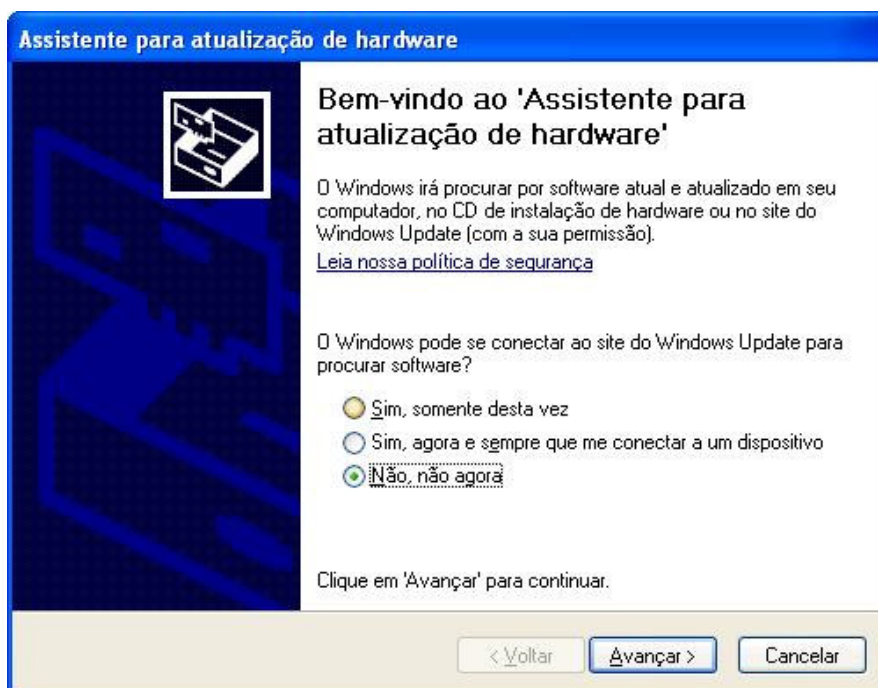
Para a instalação do PPC 900 USB V1.06a realize o download do pacote que está disponível no site da Gertec e descompacte o mesmo. Segue link abaixo:

<http://www.gertec.com.br/Conteudo/CentraldeDownloads.asp?prdMesCodigo=52&catMesCodigo=9&sbcmesCodigo=33&argTipo=D&Idioma=PT>

Para fazer a instalação não é necessário nenhum tipo de driver, pois o driver (CDC) é nativo dos sistemas operacionais especificados acima. Após ligado o equipamento deve-se indicar o arquivo *inf* relacionado a seu sistema operacional. Para essa identificação, veja os dados contidos no pacote de download realizado.

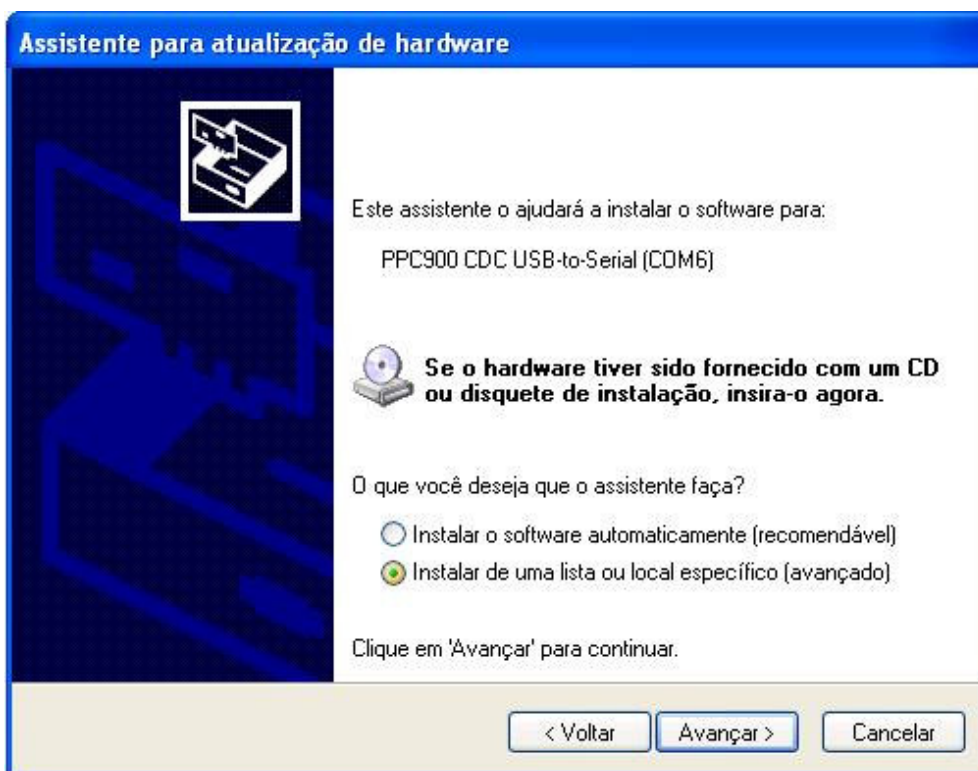
A seguir estão descritos os passos que devem ser realizados neste processo de instalação.

PASSO 1:



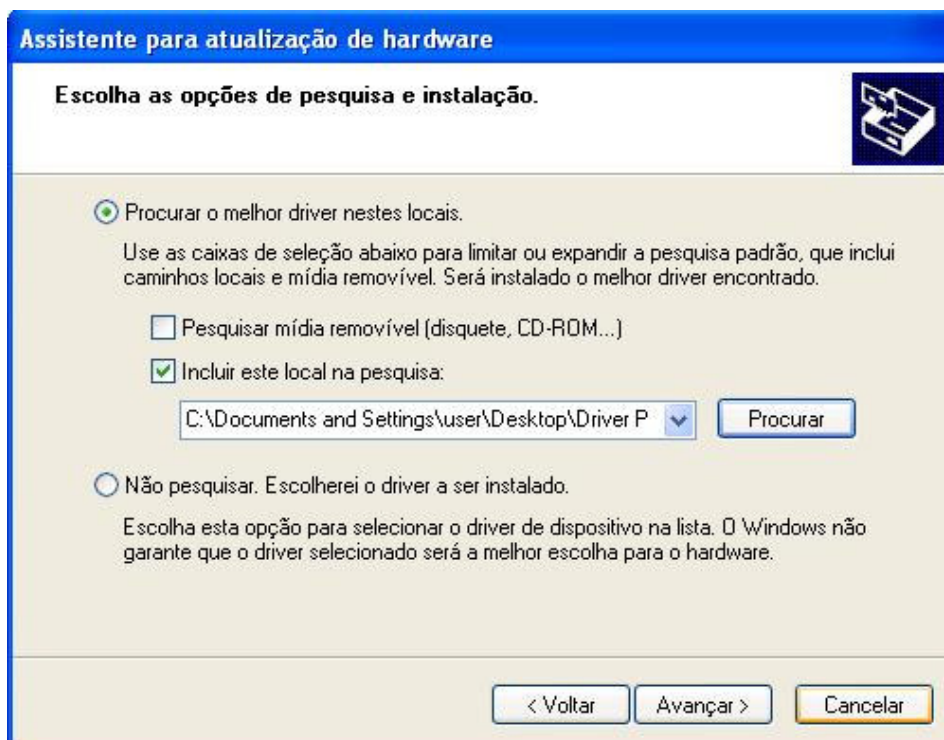
Selecione “Avançar”.

PASSO 2:



Escolha a opção “Instalar de uma lista ou local específico (avançado)” e selecione “Avançar”.

PASSO 3:



Selecione o local onde o arquivo foi descompactado. Na sequência pressionar “Avançar” e depois “Concluir”.

Se após esse procedimento o equipamento não ligar, tente conectar em outra porta USB do computador. Após a instalação do equipamento, o seu display deverá estar aparecendo à versão do firmware (programa interno) do equipamento.

Verificar se a instalação do Driver reconhece o PPC900 USB

Windows

Para verificar se o PPC900 USB encontrou o driver, é preciso ir em “Painel de Controle”, “Sistema”, “Hardware”, “Gerenciador de dispositivos”, “Portas (COM & LPT)”, e visualizar uma porta COM descrita da seguinte forma: “PPC900 CDC USB-to-Serial” e que não contenha algum ponto de interrogação amarelo.

Linux

Para verificar se o PPC900 USB encontrou o driver, é preciso ir ao console e digitar o comando “dmesg”. Com isso irá aparecer informações sobre o kernel, uma das mensagens deve descrever sobre ‘Dispositivo USB encontrado’, as mensagens depende da distribuição Linux.

Teste com o Programa da Gertec

Seguindo as instruções anteriores, o PPC900 USB V1.06a deverá estar instalado e funcionando. Caso deseje pode realizar o teste descrito a seguir para tirar qualquer dúvida sobre funcionamento do equipamento.

Windows

Realize o download do programa de teste da família PPC no site da Gertec, segue link abaixo:
<http://www.gertec.com.br/Conteudo/CentraldeDownloads.asp?prdMesCodigo=17&catMesCodigo=9&sbcMesCodigo=33&argTipo=S&Idioma=PT>

Descrição: Software - Programa de Teste - PPC800 V3.zip

Realizado o download do programa, descompacte-o e instale-o em seu computador. Após instalar, execute o programa e configure os seguintes requisitos: “Porta COM”, porta onde se encontra o PPC900, “Velocidade” configure para “19200”, “Paridade” configure para “N”, clique com o mouse no botão “Habilitar” e comece a testar todas as funcionalidades que o PPC900 lhe proporciona.

O programa da Gertec testa todas as funcionalidades do PPC900 (porta COM, teclado, envio de texto ao display, leitura do cartão magnético, inserção do smart card, etc.).

Tanto o equipamento com a Interface Serial, quanto o equipamento com a Interface USB podem ser testados com o mesmo software.

Suporte e Assistência Técnica Gertec

Se após esses procedimentos o PPC900 não ligar ou o software não responder a algumas funções, entre em contato com nossa equipe de Suporte Técnico – Telefone (11) 2173-6524 ou a Assistência Técnica Gertec – Telefone (11) 2173-6558.